

ค.น. **ด่วนที่สุด**
ที่ มท ๐๒๑๒.๑/๒๐๖๙



ศาลากลางจังหวัดนนทบุรี
เลขรับที่ ๐๘๒๐๑
ฉบับวันที่ 21 เม.ย. 2560
กระทรวงมหาดไทย

ถนนอักษะญาติ กรุงเทพฯ ๑๐๒๐๐

๑๙ เมษายน ๒๕๖๐

สำนักงานจังหวัดนนทบุรี
เลขรับที่ 1987

เรื่อง การเชื่อมโยงและบูรณาการแผนในระดับพื้นที่ ประจำปีงบประมาณ พ.ศ.๒๕๖๒

เรียน ผู้ว่าราชการจังหวัดทุกจังหวัด

อ้างถึง หนังสือกระทรวงมหาดไทย ด่วนที่สุด ที่ มท ๐๒๑๒.๑/ว ๒๒๙๖ ลงวันที่ ๒๖ เมษายน ๒๕๕๙

สิ่งที่ส่งมาด้วย แนวทางการประสานแผนพัฒนาในระดับพื้นที่ จำนวน ๑ ชุด

วันที่ ๒๑ เม.ย. ๒๕๖๐
ยุทธศาสตร์พัฒนาจังหวัด
๒๕๕๙-๒๕๖๕
วันที่ 24 เม.ย. 2560
เขต

ตามที่กระทรวงมหาดไทย ได้แจ้งแนวทางการเชื่อมโยงและบูรณาการแผนในระดับพื้นที่ เพื่อให้การจัดทำแผนชุมชน/หมู่บ้าน แผนชุมชนระดับตำบล แผนพัฒนาท้องถิ่น และแผนพัฒนาอำเภอ มีความสอดคล้องเชื่อมโยงกับแผนพัฒนาจังหวัด/กลุ่มจังหวัด นั้น

กระทรวงมหาดไทย ได้กำหนดแนวทางการเชื่อมโยงและบูรณาการแผนในระดับพื้นที่ ประจำปีงบประมาณ พ.ศ.๒๕๖๒ เพื่อให้การจัดทำแผนชุมชน/หมู่บ้าน แผนชุมชนระดับตำบล แผนพัฒนาท้องถิ่น แผนพัฒนาอำเภอ มีเอกภาพ และเกิดความสอดคล้องเชื่อมโยงกับแผนพัฒนาจังหวัด/กลุ่มจังหวัด ดังนั้น จึงให้จังหวัด โดยสำนักงานจังหวัด ที่ทำการปกครองจังหวัด สำนักงานพัฒนาชุมชนจังหวัด และสำนักงานส่งเสริมการปกครองท้องถิ่นจังหวัด พิจารณาดำเนินการตามแนวทางการเชื่อมโยงและบูรณาการแผนในระดับพื้นที่ รายละเอียดตามสิ่งที่ส่งมาด้วย

จึงเรียนมาเพื่อถือเป็นแนวทางปฏิบัติ

ขอแสดงความนับถือ

(นายกฤษฎา บุญราช)
ปลัดกระทรวงมหาดไทย

สำนักงานปลัดกระทรวงมหาดไทย
สำนักพัฒนาและส่งเสริมการบริหารราชการจังหวัด
โทร. ๐ ๒๒๒๑ ๙๒๐๐

แนวทางการประสานแผนพัฒนาในพื้นที่ประจำปีงบประมาณ พ.ศ. ๒๕๖๒

	การดำเนินการ	ระยะเวลา	หน่วยงาน
๑	<p>ทบทวนแผนชุมชน/แผนพัฒนาหมู่บ้าน: โดยใช้คณะกรรมการหมู่บ้าน (กม.) เป็นกลไกหลัก (พ.ร.บ.ลักษณะปกครองท้องที่ พ.ศ.๒๕๕๗)และหมายรวมถึง คณะกรรมการกลางหมู่บ้าน อพป. (กก.อพป.) (พระราชบัญญัติจัดระเบียบบริหารหมู่บ้านอาสาพัฒนาและป้องกันตนเอง พ.ศ.๒๕๒๒)โดยมีสำนักงานพัฒนาชุมชนอำเภอสนับสนุนข้อมูลสารสนเทศเพื่อการพัฒนา และวิทยากรกระบวนการ และรวบรวมข้อมูลแผนชุมชน/แผนพัฒนาหมู่บ้านส่งไปยังอำเภอและองค์กรปกครองส่วนท้องถิ่น ดำเนินการสนับสนุนการจัดทำเวทีประชาคมระดับชุมชน/หมู่บ้าน (ระบียบกระทรวงมหาดไทยว่าด้วยการจัดทำแผนพัฒนาขององค์กรปกครองส่วนท้องถิ่น พ.ศ.๒๕๕๘และที่แก้ไขเพิ่มเติมฉบับที่ ๒ พ.ศ. ๒๕๕๙) และให้คณะกรรมการหมู่บ้านรวบรวมข้อมูลแผนชุมชน/แผนพัฒนาหมู่บ้านดังกล่าวส่งไปยังอำเภอ เพื่อประสานงานกับศูนย์ประสานงานองค์การชุมชนระดับตำบล และหน่วยงานที่เกี่ยวข้อง</p>	ม.ค.-ก.พ.	กม./อพท.
๒	<p>แผนชุมชนระดับตำบล: สำนักงานพัฒนาชุมชนอำเภอ สนับสนุนการจัดทำแผนชุมชนระดับตำบล โดยใช้กลไกศูนย์ประสานงานองค์การชุมชนระดับตำบล ประมวลผลความต้องการจากแผนชุมชน/แผนพัฒนาหมู่บ้านมาจัดทำเป็นแผนชุมชนระดับตำบล และรวบรวมข้อมูลแผนชุมชนระดับตำบลดังกล่าวส่งให้อำเภอ และประสานจัดส่งข้อมูลแผนชุมชนระดับตำบลให้องค์กรปกครองส่วนท้องถิ่นเพื่อประกอบการจัดทำแผนพัฒนาท้องถิ่น (ระบียบกระทรวงมหาดไทยว่าด้วยการดำเนินงานศูนย์ประสานงานองค์การชุมชน พ.ศ.๒๕๕๑)</p> <p>แผนพัฒนาท้องถิ่น: องค์กรปกครองส่วนท้องถิ่นทบทวน เพิ่มเติมเปลี่ยนแปลงแผนพัฒนาท้องถิ่นสี่ปี (พ.ศ. ๒๕๖๑-๒๕๖๔) โดยนำปัญหาและความต้องการของประชาชนจากการจัดทำเวทีประชาคมท้องถิ่นแบบประชารัฐมาประกอบการพิจารณา (ระบียบกระทรวงมหาดไทยว่าด้วยการจัดทำแผนพัฒนาขององค์กรปกครองส่วนท้องถิ่น พ.ศ.๒๕๕๘และที่แก้ไขเพิ่มเติมฉบับที่ ๒ พ.ศ. ๒๕๕๙)</p>	มี.ค.-พ.ค.	สนง.พช. อำเภอ/อพท.
๓	<p>แผนพัฒนาอำเภอ: อำเภอโดยกลไกของคณะกรรมการบริหารงานอำเภอ (กบอ.) ที่มีอยู่ นำกรอบยุทธศาสตร์พัฒนาของจังหวัด(Top-down) มาเป็นกรอบการพัฒนาในระดับอำเภอ และประมวลปัญหาและความต้องการของประชาชนในพื้นที่ (Bottom-up) ผ่านการประสานข้อมูลจากแผนพัฒนาหมู่บ้าน แผนชุมชน หรือแผนชุมชนระดับตำบล รวมทั้งแผนงาน/โครงการจากภาคส่วนต่างๆ ในพื้นที่ เพื่อทบทวนและจัดทำเป็นแผนพัฒนาอำเภอ ๔ ปี (พ.ศ. ๒๕๖๑-๒๕๖๔) ฉบับทบทวนในรอบปี พ.ศ. ๒๕๖๐ และจัดส่งแผนพัฒนาอำเภอดังกล่าวให้หน่วยงานต่างๆ และองค์กรปกครองส่วนท้องถิ่นในพื้นที่อำเภอทราบทิศทางการพัฒนาของอำเภอ ทั้งนี้ การสรุปปัญหาและความต้องการของประชาชนในพื้นที่ในแผนพัฒนาอำเภอ สามารถจำแนกข้อมูลเป็นรายตำบลหรือรายหมู่บ้าน และสามารถใช้กลไกกำนันและผู้ใหญ่บ้านเป็นผู้ช่วยเหลือการดำเนินงานในเรื่องดังกล่าวได้</p>	เม.ย-พ.ค.	กบอ.

ที่ มท ๐๒๑๒.๑/ว ๒๒๕



กระทรวงมหาดไทย

ถนนอัษฎางค์ กรุงเทพฯ ๑๐๒๐๐

๒๖

เมษายน ๒๕๕๙

เรื่อง การเชื่อมโยงและบูรณาการแผนในระดับพื้นที่

เรียน ผู้ว่าราชการจังหวัดทุกจังหวัด

อ้างถึง หนังสือกระทรวงมหาดไทย ส่วนที่ ๑๒๑๒.๑/ว ๐๓๔๒ ลงวันที่ ๑๙ มกราคม ๒๕๕๘

สิ่งที่ส่งมาด้วย แนวทางการประสานแผนพัฒนาในระดับพื้นที่ จำนวน ๑ ชุด

ตามที่กระทรวงมหาดไทย ได้แจ้งแนวทางปฏิบัติในการเชื่อมโยงและบูรณาการแผนในระดับพื้นที่ เพื่อจัดทำแผนปฏิบัติราชการประจำปีของจังหวัด ประจำปีงบประมาณ พ.ศ. ๒๕๖๐ แผนพัฒนาอำเภอ แผนพัฒนาท้องถิ่น และแผนชุมชน/หมู่บ้าน ให้เกิดความสอดคล้องเชื่อมโยงและมีเอกภาพ นั้น

กระทรวงมหาดไทย โดยคณะทำงานเชื่อมโยงและบูรณาการในระดับพื้นที่ ได้กำหนดแนวทางการเชื่อมโยงและบูรณาการแผนในระดับพื้นที่ เพื่อให้การจัดทำแผนชุมชน/หมู่บ้าน แผนชุมชนระดับตำบล แผนพัฒนาท้องถิ่น แผนพัฒนาอำเภอ มีเอกภาพ และเกิดความสอดคล้องเชื่อมโยงกับแผนพัฒนาจังหวัด/กลุ่มจังหวัด ดังนั้น จึงให้จังหวัด โดยสำนักงานจังหวัด ที่ทำการปกครองจังหวัด สำนักงานพัฒนาชุมชนจังหวัด และสำนักงานส่งเสริมการปกครองท้องถิ่นจังหวัด พิจารณาดำเนินการตามแนวทางการเชื่อมโยงและบูรณาการแผนในระดับพื้นที่ รายละเอียดตามสิ่งที่ส่งมาด้วย

จึงเรียนมาเพื่อถือเป็นแนวทางปฏิบัติ

ขอแสดงความนับถือ

(นายกฤษฎา บุญราช)
ปลัดกระทรวงมหาดไทย

สำนักงานปลัดกระทรวงมหาดไทย

สำนักพัฒนาและส่งเสริมการบริหารราชการจังหวัด

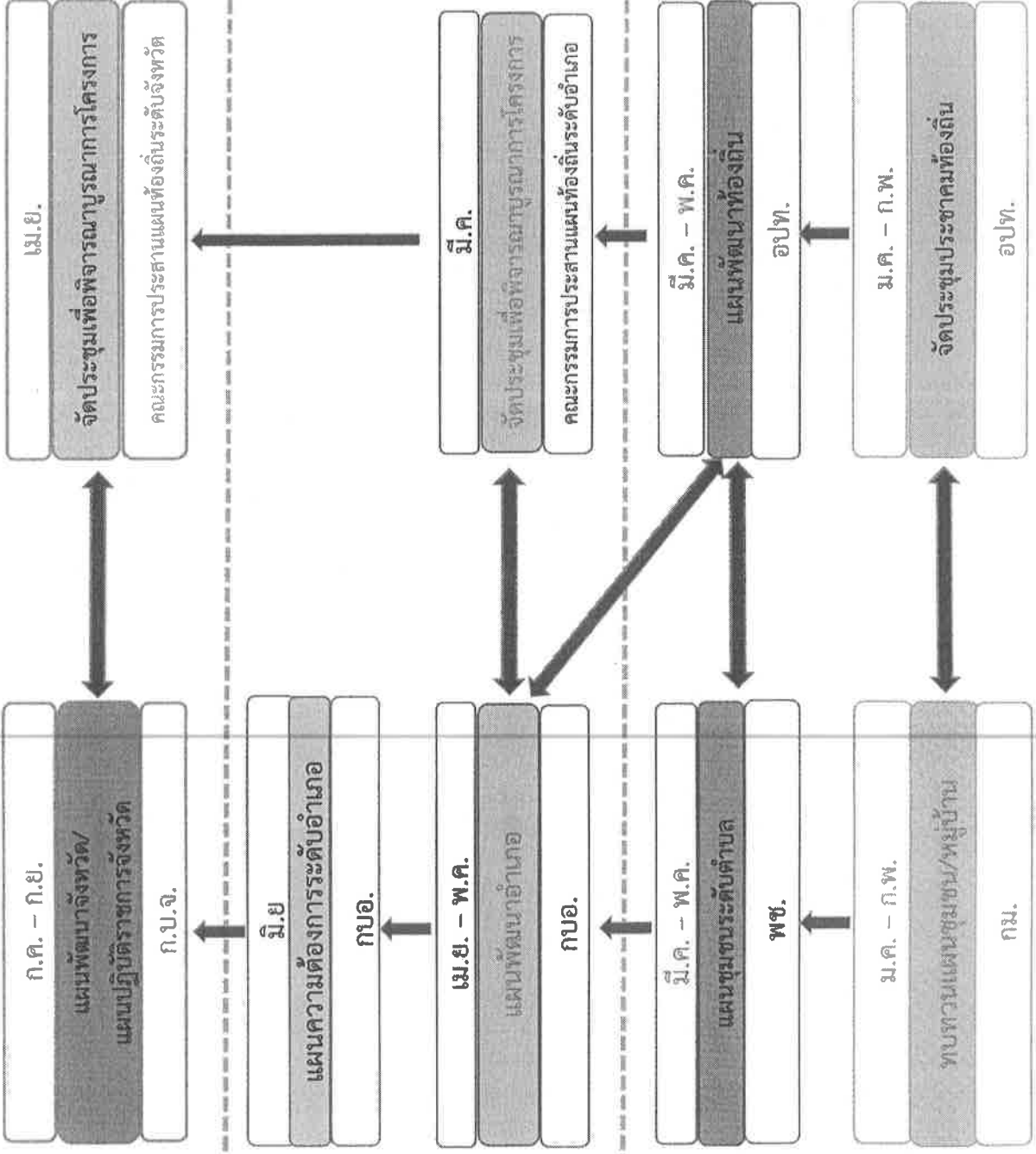
โทร. ๐-๒๒๒๑-๙๒๐๐

แนวทางการประสานแผนพัฒนาในพื้นที่

ยุทธศาสตร์ประเทศ/
แผนพัฒนาเศรษฐกิจ
และสังคมแห่งชาติ/
ทิศทางนโยบายรัฐบาล/
กรอบยุทธศาสตร์
การพัฒนาของกลุ่มจังหวัด

ทิศทาง นโยบายรัฐบาล
กรอบยุทธศาสตร์
การพัฒนาของจังหวัด

กรอบแผนพัฒนาอำเภอ



จังหวัด

อำเภอ

ตำบล/หมู่บ้าน

มี.ย.

มี.ค.

มี.ค. - พ.ค.

มี.ค. - ก.พ.

จัดประชุมเพื่อพิจารณาบูรณาการโครงการ
คณะกรรมการประสานแผนท้องถิ่นระดับจังหวัด

จัดประชุมเพื่อพิจารณาบูรณาการโครงการ
คณะกรรมการประสานแผนท้องถิ่นระดับอำเภอ

แผนพัฒนาท้องถิ่น
อปท.

จัดประชุมประชาคมท้องถิ่น
อปท.

ก.ค. - ก.ย.
แผนพัฒนาจังหวัด/
แผนปฏิบัติการจังหวัด
ก.ป.จ.

มี.ย.
แผนความต้องการระดับอำเภอ
กบอ.

มี.ย. - พ.ค.
แผนพัฒนาอำเภอ
กบอ.

มี.ค. - พ.ค.
แผนชุมชนระดับตำบล
พช.

มี.ค. - ก.พ.
ทบทวนแผนชุมชน/หมู่บ้าน
กม.

แนวทางการประสานแผนพัฒนาในพื้นที่

	การดำเนินการ	ระยะเวลา	หน่วยงาน
๑	<p>ทบทวนแผนชุมชน/หมู่บ้าน : โดยใช้คณะกรรมการหมู่บ้าน (กม.) เป็นกลไกหลัก (พ.ร.บ.ลักษณะปกครองท้องที่ พ.ศ.๒๕๕๗) และหมายรวมถึงคณะกรรมการกลางหมู่บ้าน อพป. (กก.อพป.) (พระราชบัญญัติจัดระเบียบบริหารหมู่บ้านอาสาพัฒนาและป้องกันตนเอง พ.ศ.๒๕๒๒) โดยมีสำนักงานพัฒนาชุมชนอำเภอสนับสนุนข้อมูลสารสนเทศเพื่อการพัฒนา และวิทยากรกระบวนการ และรวบรวมข้อมูลแผนชุมชน/หมู่บ้านส่งไปยังอำเภอและองค์กรปกครองส่วนท้องถิ่น ดำเนินการสนับสนุนการจัดทำเวทีประชาคมระดับชุมชน/หมู่บ้าน (ระเบียบกระทรวงมหาดไทยว่าด้วยการจัดทำแผนพัฒนาขององค์กรปกครองส่วนท้องถิ่น พ.ศ.๒๕๔๘) และให้คณะกรรมการหมู่บ้านรวบรวมข้อมูลแผนชุมชน/หมู่บ้านดังกล่าวส่งไปยังอำเภอ เพื่อประสานงานกับศูนย์ประสานงานองค์การชุมชนระดับตำบล และหน่วยงานที่เกี่ยวข้อง</p>	มค. – กพ.	กม. / อพท.
๒	<p>แผนชุมชนระดับตำบล : สำนักงานพัฒนาชุมชนอำเภอ สนับสนุนการจัดทำแผนชุมชนระดับตำบล โดยใช้กลไกศูนย์ประสานงานองค์การชุมชนระดับตำบล ประมวลความต้องการจากแผนชุมชน/หมู่บ้าน มาจัดทำเป็นแผนชุมชนระดับตำบล และรวบรวมข้อมูลแผนชุมชนระดับตำบลดังกล่าวส่งให้อำเภอ และประสานจัดส่งข้อมูลแผนชุมชนระดับตำบลให้องค์กรปกครองส่วนท้องถิ่นเพื่อประกอบการจัดทำแผนพัฒนาท้องถิ่น (ระเบียบกระทรวงมหาดไทยว่าด้วยการดำเนินงานศูนย์ประสานงานองค์การชุมชน พ.ศ.๒๕๕๑)</p> <p>แผนพัฒนาท้องถิ่น : องค์กรปกครองส่วนท้องถิ่นจัดทำและทบทวนแผนพัฒนาสามปี โดยนำปัญหาและความต้องการของประชาชนจากการจัดทำเวทีประชาคมมาประกอบการพิจารณา (ระเบียบกระทรวงมหาดไทยว่าด้วยการจัดทำแผนพัฒนาขององค์กรปกครองส่วนท้องถิ่น พ.ศ.๒๕๔๘)</p>	มีค. – พค.	สนง.พช.อำเภอ/ อพท.
๓	<p>แผนพัฒนาอำเภอ : อำเภอโดยกลไกของคณะกรรมการบริหารงานอำเภอ (กบอ.) ที่มีผู้นำกรอบยุทธศาสตร์พัฒนาของจังหวัด (Top-down) มาเป็นกรอบการพัฒนาในระดับอำเภอ และประมวลความต้องการของประชาชนในพื้นที่ (Bottom-up) มาจัดทำแผนพัฒนาอำเภอ และส่งกรอบแผนพัฒนาอำเภอดังกล่าวให้องค์กรปกครองส่วนท้องถิ่นในพื้นที่อำเภอรอบทิศทางพัฒนาของอำเภอ</p>	เมย. – พค.	กบอ.

	การดำเนินการ	ระยะเวลา	หน่วยงาน
	แผนความต้องการระดับอำเภอ : อำเภอโดยกลไกของคณะกรรมการบริหารงานอำเภอ (กบอ.) พิจารณารายการแผนงานโครงการที่เกินขีดความสามารถของชุมชนและหมู่บ้าน องค์กรปกครองส่วนท้องถิ่นหรือหน่วยงานราชการต่างๆ ในพื้นที่ เพื่อจัดส่งให้จังหวัดนำไปเป็นข้อมูลประกอบการพิจารณาจัดทำแผนพัฒนาจังหวัด และแผนปฏิบัติราชการประจำปีของจังหวัด รวมทั้ง เพื่อขอรับการสนับสนุนการดำเนินงานหรืองบประมาณจากหน่วยงานที่เกี่ยวข้อง และจัดส่งให้คณะกรรมการประสานแผนท้องถิ่นระดับอำเภอ เพื่อพิจารณาบูรณาการโครงการที่เกินขีดความสามารถขององค์กรปกครองส่วนท้องถิ่นในพื้นที่ และเสนอคณะกรรมการประสานแผนท้องถิ่นระดับจังหวัด เพื่อพิจารณาบูรณาการโครงการที่เกินขีดความสามารถขององค์กรปกครองส่วนท้องถิ่นในภาพรวมของจังหวัด และเสนอให้องค์การบริหารส่วนจังหวัด (อบจ.) พิจารณาประกอบการจัดทำแผนพัฒนาของ อบจ.	มี.ย.	กม. / อปท.
๕	แผนพัฒนาจังหวัด และแผนปฏิบัติราชการประจำปีของจังหวัด : จังหวัดนำแผนความต้องการของอำเภอมารวมลงในภาพรวมของจังหวัด รวมทั้ง ประสานข้อมูลกับคณะกรรมการประสานแผนท้องถิ่นระดับจังหวัด เพื่อประกอบการจัดทำแผนพัฒนาจังหวัด และแผนปฏิบัติราชการประจำปีของจังหวัด โดยนำหลักเกณฑ์ แนวทาง และปฏิทินที่คณะกรรมการนโยบายการบริหารงานจังหวัดและกลุ่มจังหวัดแบบบูรณาการจะกำหนดในแต่ละปีมาพิจารณาประกอบด้วย	กค. - กย.	ก.บ.จ.
	จังหวัดจัดทำข้อมูลรายละเอียดโครงการที่สอดคล้องกับกรอบแผนพัฒนาจังหวัด ซึ่งต้องการให้หน่วยงานที่เกี่ยวข้องสนับสนุนการดำเนินงาน และจัดส่งให้หน่วยงานเพื่อพิจารณำไปบรรจุในคำของบประมาณประจำปี และส่งให้กระทรวงมหาดไทย เพื่อเป็นการประสานงาน	ตค.	ก.บ.จ.